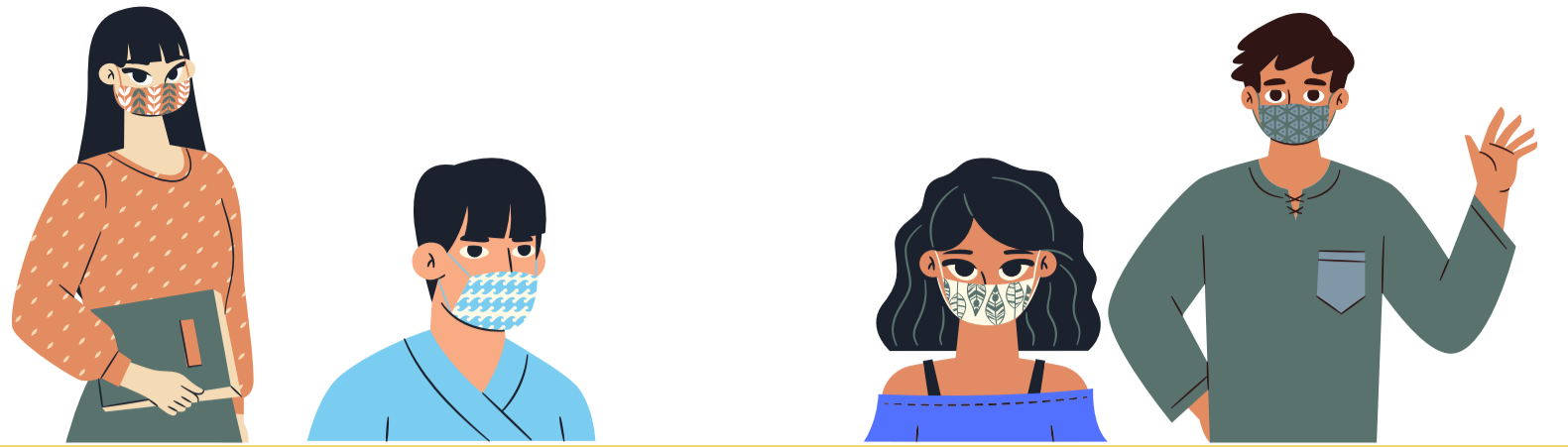




COMPASS

COVID - 19 Effects On the Mental & Physical Health
of Asian Americans & Pacific Islanders Survey Study



QUÝ VỊ CÓ PHẢI LÀ NGƯỜI CHÂU Á, NGƯỜI MỸ GỐC CHÂU Á, VÀ/HOẶC VÙNG ĐẢO THÁI BÌNH DƯƠNG KHÔNG?

Chúng tôi đang tìm kiếm người lớn châu Á, Mỹ gốc châu Á, và vùng đảo Thái Bình Dương (AAPI) để hoàn thành một bản khảo sát kiểm tra sự ảnh hưởng của bệnh COVID-19 đối với sức khỏe, tiếp cận dịch vụ y tế, trải nghiệm phân biệt đối xử và những hậu quả xã hội/sức khỏe khác.



Mục đích của COMPASS là để giúp đánh giá và giải quyết các tác động của bệnh COVID-19 bằng cách thực hiện một bản khảo sát với 2.500 người AAPI

Nếu tất cả những điều trên áp dụng cho quý vị, xin vui lòng vào trang <https://compass.ucsf.edu> để hoàn thành bản khảo sát.

- Quý vị có tự nhận mình là người châu Á, Mỹ gốc châu Á, và/hoặc vùng đảo Thái Bình Dương không?
- Quý vị có phải 18 tuổi trở lên không?
- Quý vị có sống ở Hoa Kỳ không?
- Quý vị có thể đọc tiếng Anh, tiếng Trung (Quan Thoại hơn là tiếng Quảng Đông), tiếng Hàn Quốc, hay tiếng Việt không?
- Quý vị có khoảng 15 phút để hoàn thành một bản khảo sát này không?



Để biết thêm chi tiết, xin vui lòng truy cập trang web <https://compass.ucsf.edu>
Liên hệ với chúng tôi tại COMPASS@ucsf.edu

Nếu quý vị muốn ghi danh bằng điện thoại, vui lòng gọi: (800) 336-2722
廣東話 / Cantonese (800)-582-4218 普通话 / Mandarin (800)-683-7427
한국어 / Korean (800)-582-4259 Tiếng Việt / Vietnamese (800)-582-4336

Được tài trợ bởi NIH / NIA R24AG063718
Giao thức IRB: 20-31925

UCSF

University of California
San Francisco